

**We Improve Football**

**FORWARD  
FOOTBALL**



# **Gelijke Kansen in het jeugdvoetbal**

door Forward Football



# Onderzoek Gelijke Kansen

FORWARD  
FOOTBALL



FACTSHEET INLEIDING GELIJKE KANSEN

## INHOUDSOPGAVE

1. Inleiding
2. Hoofd- en deelvragen
3. Methode
4. Algemene wedstrijdperformance statistieken
5. Beleving
6. Beleving en sport persoonlijkheidskenmerken
7. Wedstrijdperformance selectie en recreatie
8. Wedstrijdperformance en sport persoonlijkheidskenmerken  
selectie en recreatie
9. Samenvatting
10. Dankwoord
11. Bijlage
  - a. Geboortemaand effect
  - b. Wedstrijdbeleving per team
  - c. Wedstrijdperformance per team



# Onderzoek Gelijke Kansen

FORWARD  
FOOTBALL



FACTSHEET INLEIDING GELIJKE KANSEN

## INLEIDING

Gelijke Kansen is een belangrijk en actueel thema in de voetballerij en in het bijzonder binnen de jeugdopleidingen van amateurclubs. Vanuit de KNVB is een project gelanceerd waar bij een aantal clubs experimenten plaatsvinden met de Gelijke Kansen team indeling. Uitgangspunt is dat het goed is voor de ontwikkeling van het voetbal om in de jongste leeftijdscategorieën (onderbouw t/m O12) spelertjes langer te laten samenspelen in teams die zijn samengesteld vanuit verschillende niveaus in plaats van vroegtijdig te selecteren op talent. Bij vroegtijdige selectie zouden spelers buiten de boot vallen, laatbloeiers niet meer in beeld komen (geboortemaand effect), groepen spelers minder aandacht krijgen en mindere faciliteiten ter beschikking krijgen, met afnemend spelplezier en vroegtijdig uitval tot mogelijk gevolg. Zodoende gaat onnodig talent verloren en wordt de vijver om uit te vissen voor het gehele voetbal kleiner, wat op termijn ook een bedreiging vormt voor het bestaansrecht van (veel) verenigingen.

Door spelers langer in een gemengde samenstelling (kwa niveau) te laten spelen, komt op termijn meer talent bovendrijven, neemt het spelplezier over de gehele linie toe en blijven spelers langer verbonden aan een club.

Uiteraard zijn er binnen het voetbal voor en tegenstanders van deze vermeende effecten van Gelijke Kansen. Er zijn diverse meningen en verschillen van inzicht. Forward Football ontdekte dat veel meningen nog altijd gebaseerd zijn op aannames, onderbuikgevoelens en onder invloed staan van persoonlijke en club omstandigheden. Kortom de discussie wordt veelal gevoerd op basis van subjectiviteit, emotie en belangen.

Tijd dus voor een objectief en wetenschappelijk onderbouwd onderzoek, waarbij de ontwikkeling van het voetbal en de beleving van de spelers centraal staan en de werkelijke feiten op tafel komen!



# Onderzoek Gelijke Kansen

FORWARD  
FOOTBALL



FACTSHEET HOOFD- EN DEELVRAGEN GELIJKE KANSEN

## HOOFDVRAAG

Draagt de teamindeling Gelijke Kansen meer bij aan de ontwikkeling van de voetbalvaardigheden en de beleving van pupillen dan de huidige selectie indeling en liggen hier specifieke sport persoonlijkheidskenmerken aan ten grondslag?

## DEELVRAGEN

### Beleving

1.Hoe beleven de spelers van verschillende niveaus de indeling Gelijke Kansen tijdens de wedstrijden?

2.Verschillen de sport persoonlijkheidskenmerken van spelers die de Gelijke Kansen indeling positief en negatief beleven bij spelers uitkomend op selectie en recreatief niveau?

### WedstrijdPerformance

3.Hoe voetballen de spelers van verschillende niveaus tijdens de indeling Gelijke Kansen in vergelijking met de normale selectie-indeling?

4.Verschillen de sport persoonlijkheidskenmerken van spelers die tijdens de Gelijke Kansen indeling dominant aan de bal zijn uitkomend op selectie en recreatief niveau?



# Onderzoek Gelijke Kansen

FORWARD  
FOOTBALL



## FACTSHEET METHODE GELIJKE KANSEN

### METHODE:

De spelers van HC & FC Victoria 1893 o9-1, o9-2, o9-3 en o9-5 werken twee wedstrijden af binnen een training. Deze wedstrijden worden gespeeld in twee verschillende team-indelingen, namelijk:

#### 1. De Huidige teamindeling (HT)

Hier spelen spelers van hetzelfde niveau bij elkaar in één team

#### 2. De Gelijke Kansen teamindeling (GKT)

Hier spelen spelers van verschillende niveaus bij elkaar in één team

In totaal zijn 6 wedstrijden van ongeveer 20 minuten gemeten binnen 3 trainingen.

### TRAINING (3X)



#### WEDSTRIJD 1: HUIDIGE TEAMINDELING

O9-1/2A	VS	O9-1/2B
O9-3	VS	O9-5



#### WEDSTRIJD 2: GELIJKE KANSEN TEAMINDELING

O9-1/2/3/5A	VS	O9-1/2/3/5B
O9-1/2/3/5C	VS	O9-1/2/3/5D

Gedurende deze trainingen is op basis van verschillende vragenlijsten data verkregen over de beleving en sportpersoonlijkheidskenmeren. De belangrijkste wedstrijdperformance data is verkregen met behulp van het local positioning measurement (LPM) performance en analyse systeem GenGee Insait KS, over de wedstrijd performance later meer.



# Onderzoek Gelijke Kansen

FORWARD  
FOOTBALL



FACTSHEET METHODE GELIJKE KANSEN

## VRAGENLIJST 1:

### Belevenis

Na iedere wedstrijd is er aan de spelers gevraagd hoe zij de wedstrijd hebben beleefd.

De belevenis vragenlijst bestond uit de volgende kenmerken:

- Plezier
- Durf
- Spanning
- Moeilijkheidsgraad
- Ik heb de bal
- Ik krijg de bal

### Voorbeeldvraag:

Ik heb tijdens deze wedstrijd in vergelijking met mijn eigen team op zaterdag:

- 1) Minder Plezier
- 2) Evenveel Plezier
- 3) Meer Plezier



# Onderzoek Gelijke Kansen

FORWARD  
FOOTBALL



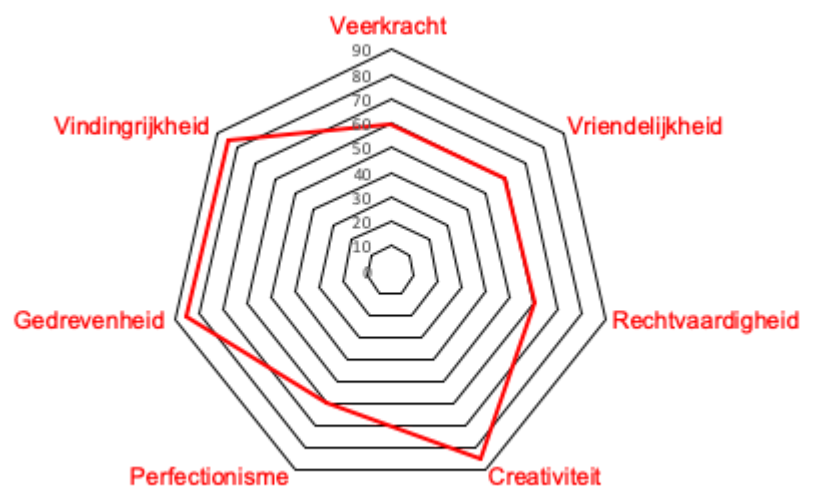
FACTSHEET METHODE GELIJKE KANSEN

## VRAGENLIJST 2:

### Sport persoonlijkheidskenmerken

Voorafgaand aan het onderzoek hebben de trainers hun spelers geschaald van 0 tot 100 op de volgende sport persoonlijkheidskenmerken:

- Vriendelijkheid
- Vindingrijkheid
- Veerkracht
- Perfectionisme
- Creativiteit
- Gedrevenheid
- Rechtvaardigheid



### Voorbeeldvraag:

Gedrevenheid heeft betrekking op de mate waarin personen gedreven, fanatiek en gemotiveerd bezig zijn met hun sport. Personen die hoog scoren op gedrevenheid zijn bevlogen, gretig en strijdvaardig tijdens het sporten. Personen die laag scoren op gedrevenheid voelen weinig motivatie om te winnen, zijn minder enthousiast over hun sport en zullen zich niet hard inspannen tijdens het sporten. Geef jouw spelers een score tussen 0 en 100. (0 = laag op gedrevenheid & 100 = hoog op gedrevenheid)





# Onderzoek Gelijke Kansen

FORWARD  
FOOTBALL



FACTSHEET METHODE GELIJKE KANSEN

## GENGEE INSAIT KS



## HOE WERKT HET?

Een netwerk van 6 antennes is aangesloten op kleine trackers die hartslag- en positiegegevens van spelers verzenden. Uniek is de slimme bal die zijn positie naar het netwerk verzendt. Real-time monitoring van spelers tijdens trainingssessies en wedstrijden wordt verwerkt tot consistente statistieken, heatmaps, grafische afbeeldingen en ranglijsten.

## WAT KAN ER WORDEN GEDAAN MET DE DATA?

Wedstrijdrapporten zorgen voor een diepere analyse van technische, tactische en fysieke gegevens. Hiermee wordt een inzicht verkregen in de performance en vaardigheden van de spelers. Op de volgende bladzijde staan verschillende wedstrijdperformance variabelen beschreven.





# Onderzoek Gelijke Kansen

FORWARD  
FOOTBALL



## FACTSHEET METHODE GELIJKE KANSEN

### WEDSTRIJDPERFORMANCE VARIABELEN

De variabelen die wij gebruikt hebben in het onderzoeken zijn gemiddeld naar aantallen per minuut om onevenredige speeltijd te compenseren.

Hier volgt een overzicht:

#### Bal Performance:

##### Balcontacten (aantallen)

Het aantal keer dat een speler de bal heeft ontvangen.

##### Balbezit (aantal seconden)

De tijdsduur in seconden waarin een team de bal binnen de ploeg houdt.

##### Dribbel Afstand (meters)

De afstand die een speler/team aflegt met de bal aan de voet.

##### Passes (aantallen)

Het aantal passes gegeven per speler.

##### Voorwaartse Passes (aantallen en percentages)

Het aantal/percentage voorwaartse passes gegeven per speler.

##### Aangekomen Passes

##### (aantallen en percentages)

Het bewust spelen van de bal van speler A naar B binnen het team.

##### Aangekomen Voorwaartse Passes

##### (aantallen en percentages)

Het bewust spelen van de bal van speler A naar B binnen het team in de richting van het doel van de tegenstander.

##### Intercepties (aantallen)

Een interceptie wordt geteld wanneer een speler bewust de bal afpakt door in de passlijn te staan en vervolgens balbezit houdt.

#### Fysieke Performance:

##### Afgelegde Afstand (meters)

De totale afstand afgelegd in meters tijdens de wedstrijd.

##### Sprints (aantallen)

Een sprint wordt geteld wanneer een speler langer dan 0.6sec boven een snelheid behaalt boven de 5.3 m/s.



# Onderzoek Gelijke Kansen

FACTSHEET DEELVRAAG 1: BELEVING

FORWARD  
FOOTBALL



## DEELVRAAG 1:

Hoe beleven de spelers van verschillende niveaus (selectie en recreatief) de indeling Gelijke Kansen tijdens de wedstrijden?



# Onderzoek Gelijke Kansen

FORWARD  
FOOTBALL



FACTSHEET DEELVRAAG 1: BELEVING

## INLEIDING DEELVRAAG 1:

Hoe beleven de spelers van verschillende niveaus de Gelijke Kansen indeling in gemengde teams (1)? en beleven zij deze trainingwedstrijden anders in vergelijking met het spelen van wedstrijden in competitieverband op zaterdag met hun eigen team (2)?

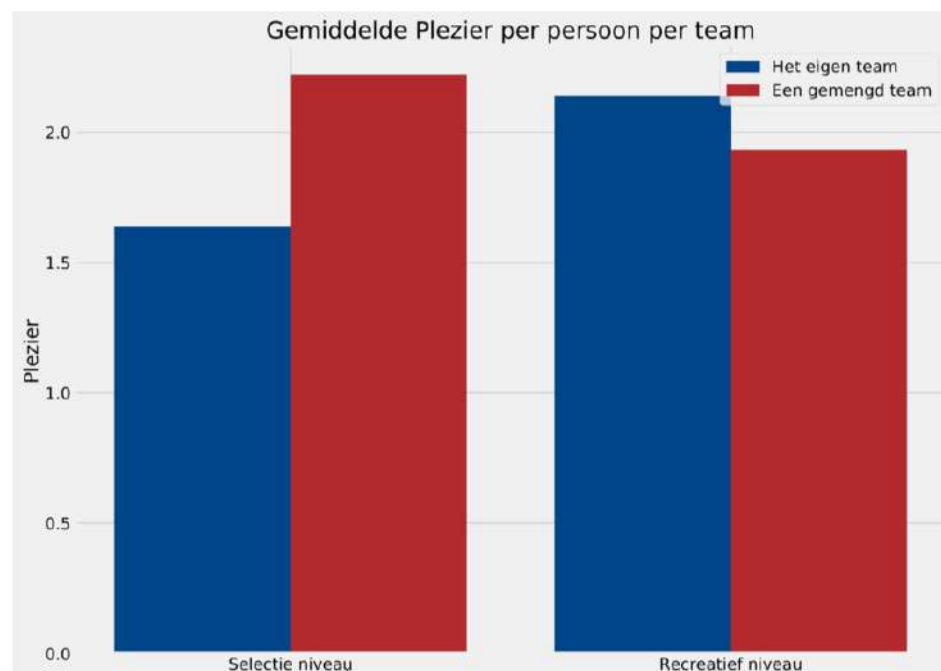
Na iedere wedstrijd is er aan de spelers gevraagd hoe zij de wedstrijd hebben beleefd ten opzichte van de wedstrijd met hun eigen team op zaterdag. De spelers konden de trainingwedstrijd met minder (1), evenveel (2) of meer (3) plezier beleven.

## HOE DE GRAFIEK TE LEZEN?

1) De selectiespelers hebben na de wedstrijd in de Gelijke Kansen indeling (rood) aangegeven dat zij meer plezier hebben beleefd dan na de wedstrijd in hun eigen team (blauw) tijdens het onderzoek.

2) De selectiespelers geven aan minder plezier te hebben beleefd tijdens de trainingwedstrijd in hun eigen team vergeleken met de competitiewedstrijd op zaterdag. Dit komt doordat de score lager is dan 2 (evenveel plezier).

Het spelen in een gemengd team tijdens de training vonden zij leuker dan in hun eigen team op zaterdag.



# Onderzoek Gelijke Kansen

FORWARD  
FOOTBALL



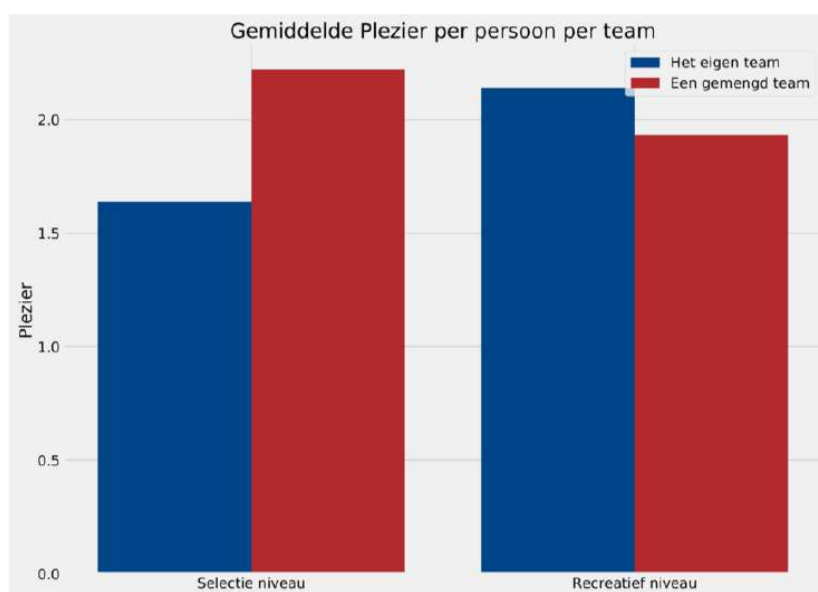
## FACTSHEET DEELVRAAG 1: BELEVING PER NIVEAU

### PLEZIER

#### WAT VALT OP?

**Selectiespelers** ervaren meer plezier tijdens de Gelijke Kansen indeling in vergelijking met het spelen in hun eigen team. Daarnaast ervaren zij meer plezier ten opzichte van het spelen in hun eigen team op zaterdag.

**Recreatieve spelers** ervaren juist minder plezier bij de indeling Gelijke Kansen. Deze spelers spelen het liefst hun wedstrijden in competitieverband op zaterdag in hun eigen team



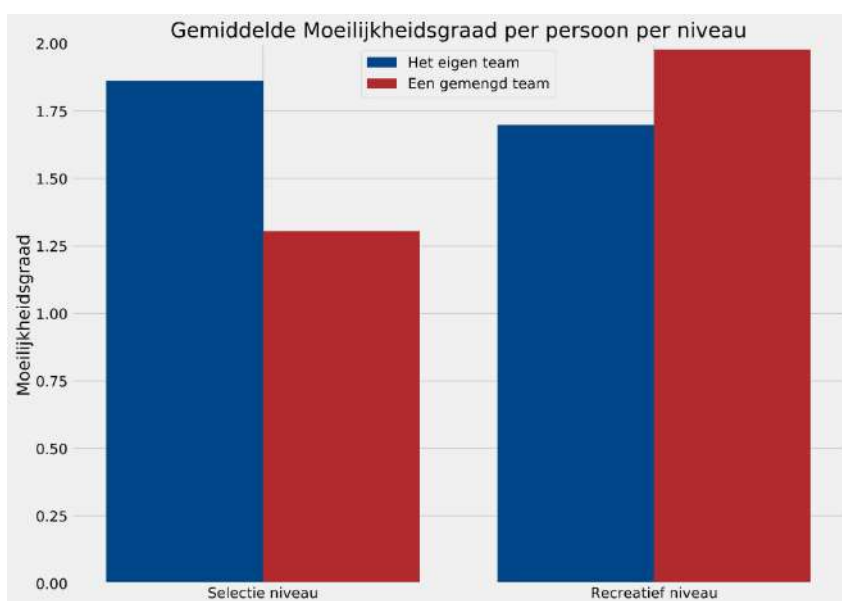
### MOEILIKHEIDSGRAAD

#### WAT VALT OP?

**Selectiespelers** vinden het spelen in de de Gelijke Kansen indeling makkelijker dan in het spelen in hun eigen team.

**Recreatieve spelers** vinden het juist moeilijker om te spelen in de Gelijke Kansen indeling dan in hun eigen team.

Ieder vond deze wedstrijden makkelijker in vergelijking met de wedstrijden op zaterdag in hun eigen team (score < 2)



# Onderzoek Gelijke Kansen

FORWARD  
FOOTBALL



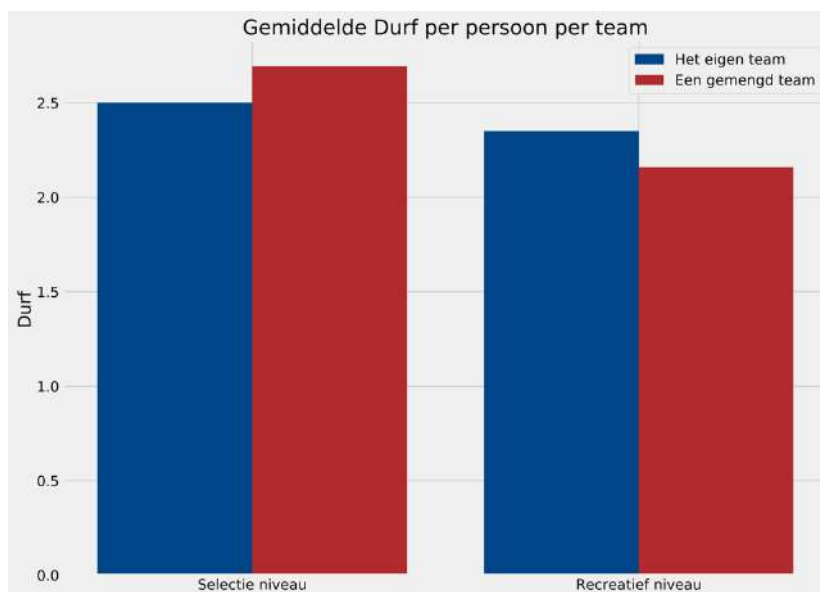
FACTSHEET DEELVRAAG 1: BELEVING PER NIVEAU

## DURF WAT VALT OP?

**Selectiespelers** geven aan meer te durven in de Gelijke Kansen indeling dan tijdens de wedstrijd in hun eigen team.

**Recreatieve spelers** geven aan juist minder te durven in de Gelijke Kansen indeling.

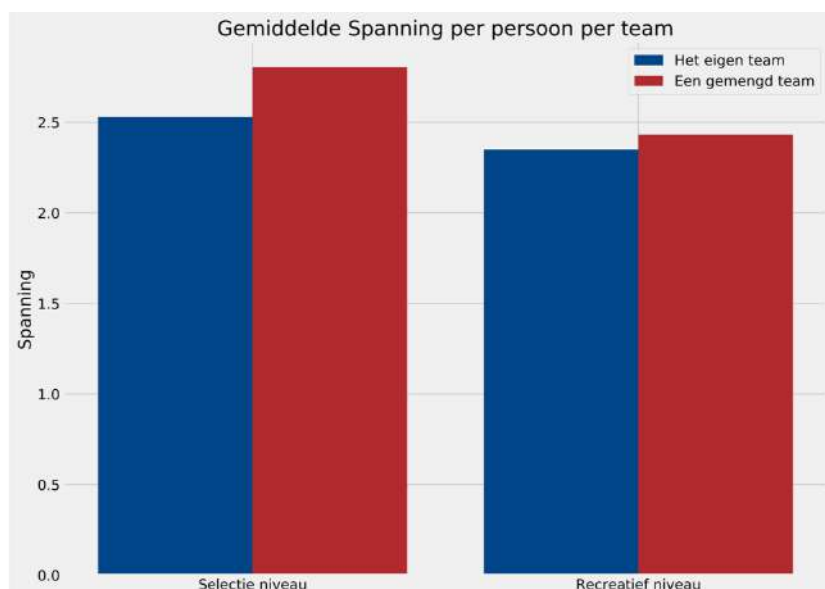
Alle spelers durfden meer dan wanneer zij spelen in hun eigen team in competitieverband op zaterdag.



## SPANNING WAT VALT OP?

**Selectiespelers** en **recreatieve spelers** ervaren meer spanning tijdens de Gelijke Kansen indeling.

De spanning van de **selectiespelers** tijdens de Gelijke Kansen indeling ligt hoger in vergelijking met de recreatieve spelers. Zij ervaren dus extra spanning in vergelijking met het spelen van een competitiewedstrijd op zaterdag in hun eigen team.



# Onderzoek Gelijke Kansen

FORWARD  
FOOTBALL

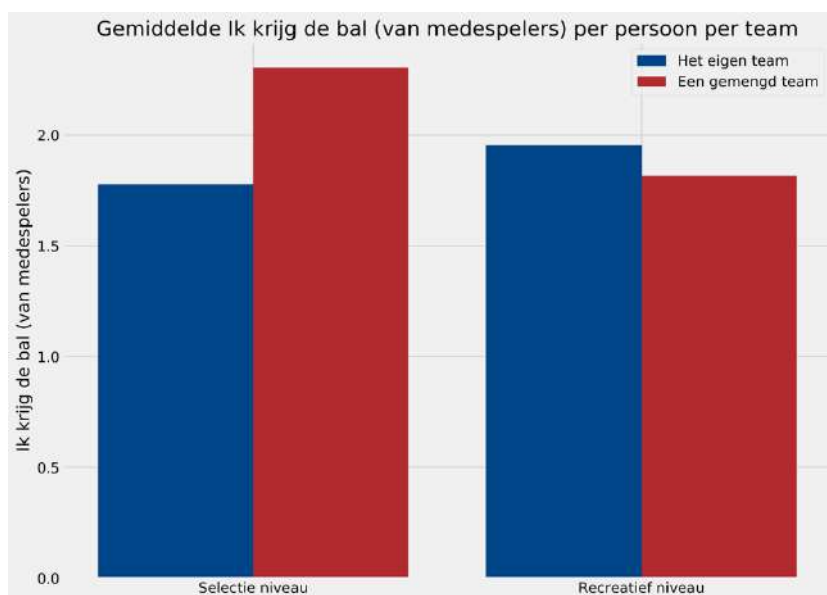


FACTSHEET DEELVRAAG 1: BELEVING PER NIVEAU

## IK KRIJG DE BAL WAT VALT OP?

**Selectiespelers** hebben het gevoel dat zij meer de bal krijgen van medespelers in een Gelijke Kansen indeling. Alleen tijdens de gemengde indeling ligt het aantal keer dat spelers de bal krijgen hoger in vergelijking met hun eigen wedstrijden op zaterdag.

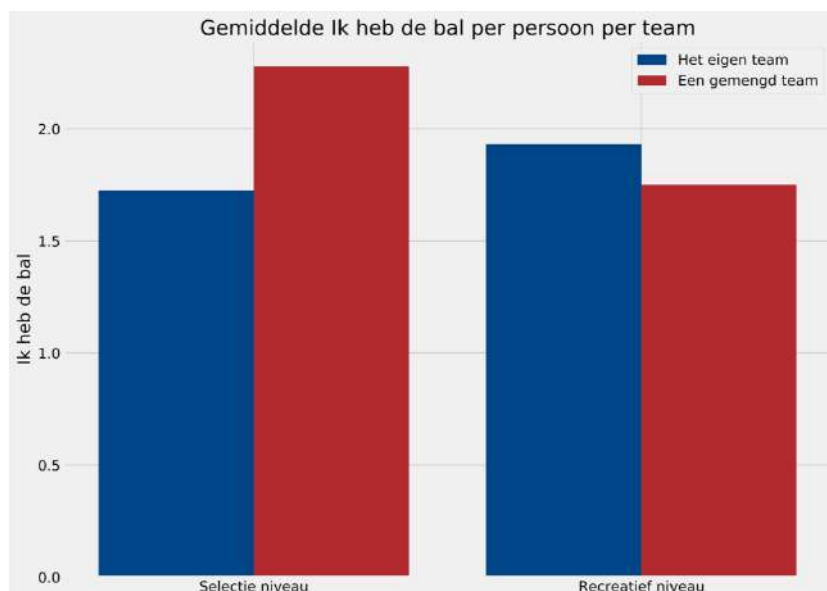
**Recreatieve** spelers hebben het gevoel dat zij minder de bal krijgen van medespelers in een Gelijke Kansen indeling. In beide indelingen is het gevoel dat zij minder de bal krijgen t.o.v. zaterdag.



## IK HEB DE BAL WAT VALT OP?

**Selectiespelers** hebben het gevoel dat zij meer de bal hebben in een Gelijke Kansen indeling. Ook meer t.o.v. hun wedstrijden op zaterdag.

**Recreatieve** spelers hebben het gevoel dat zij minder de bal hebben in een Gelijke Kansen indeling en minder de bal hebben tijdens de trainingwedstrijden in vergelijking met zaterdag.



# Onderzoek Gelijke Kansen

FORWARD  
FOOTBALL



FACTSHEET DEELVRAAG 1: BELEVING

## CONCLUSIE

Forward Football heeft in samenwerking met de Vrije Universiteit 6 variabelen bepaald om de beleving van Gelijke Kansen te toetsen, namelijk: Plezier, Moeilijkheidsgraad, Durf, Spanning, Ik Heb De Bal en het zelfbeeld in de vorm van Ik Krijg De Bal (van andere spelers) is onderzocht. Uit onze resultaten kwam naar voren dat spelers Gelijke Kansen uit verschillende teams anders beleven.

De selectieteams (o9-1 en o9-2), zie bijlage voor details, waren over het algemeen zeer positief over Gelijke Kansen. Zij hadden meer plezier, het idee dat zij vaker de bal kregen van hun medespelers, meer durf, minder spanning en hadden vaker de bal. De spelers werden alleen minder uitgedaagd.

Bij de recreatieve teams (o9-3 en o9-5) waren er gemengde gevoelens. De spelers hadden minder de bal maar toch beleefden zij meer plezier en minder spanning in vergelijking met de wedstrijden op zaterdag in hun eigen team.

Voor de het recreatieve team o9-5 lijkt Gelijke Kansen minder op zijn plaats. Zij beleefden bij Gelijke Kansen minder plezier, hadden het gevoel dat ze minder vaak de bal kregen toegespeeld van hun nieuwe medespelers en dus ook de bal minder vaak in bezit hadden, dan in de wedstrijden met hun eigen team. Het positieve effect van Gelijke Kansen bij het o9-5 team is terug te zien in het feit dat spelers zich meer uitgedaagd voelden terwijl zij minder spanning beleven.

De algemene conclusie op basis van deze resultaten laat zien dat spelers uitkomend in de selectie teams Gelijke Kansen positiever ervaren dan recreatieve teams.





# Onderzoek Gelijke Kansen

FORWARD  
FOOTBALL



FACTSHEET DEELVRAAG 2:  
BELEVING & SPORT PERSOONLIJKHEIDSKENMERKEN

## DEELVRAAG 2:

Verschillen de sport persoonlijkheidskenmerken van spelers die de Gelijke Kansen indeling positief en negatief beleven bij spelers uitkomend op selectie en recreatief niveau?



# Onderzoek Gelijke Kansen

FORWARD  
FOOTBALL



FACTSHEET DEELVRAAG 2:  
BELEVING & SPORT PERSOONLIJKHEIDSKENMERKEN

## SPORT PERSOONLIJKHEIDSKENMERKEN

Uit de resultaten blijkt dat spelers uitkomend op selectie en recreatief niveau een wedstrijd de Gelijke Kansen indeling anders beleven. Drie van de zeven sport persoonlijkheidskenmerken zijn van invloed op deze beleving.

De volgende sport persoonlijkheidskenmerken worden behandeld::

- Gedrevenheid
  - in relatie tot plezier
  - in relatie tot durf
- Creativiteit
  - in relatie tot durf
- Vindingrijkheid
  - in relatie tot 'ik heb de bal'



# Onderzoek Gelijke Kansen

FORWARD  
FOOTBALL



FACTSHEET DEELVRAAG 2:

BELEVING & SPORT PERSOONLIJKHEIDSKENMERKEN

## DE GEDREVEN SPELER

### SELECTIE NIVEAU

#### PLEZIER

De spelers die meer gedreven zijn dan hun medespelers beleven de wedstrijden met ongeveer evenveel plezier wanneer zij spelen volgens de huidige selectie indelingen als bij de Gelijke Kansen indeling. Dit spreekt het vaak gehoorde argument dat de betere spelers minder plezier zouden ervaren wanneer zij gemixt worden met mindere spelers tegen.

#### MOEILIKHEIDSGRAAD

De spelers die meer gedreven zijn ervaren de wedstrijd als moeilijker wanneer zij spelen in een Gelijke Kansen indeling. Dit is niet het geval wanneer zij in hun eigen team spelen. De gedreven selectie speler lijkt dus extra geprikkeld te worden wanneer zij in gemixte teams spelen.

### RECREATIEF NIVEAU

#### PLEZIER

De meer gedreven spelers op recreatief niveau hebben een duidelijke voorkeur. Zij ervaren meer plezier wanneer zij een wedstrijd spelen met een gemixte samenstelling. Wanneer zij spelen in het eigen team zie je dat spelers die minder gedreven zijn meer plezier ervaren.

#### MOEILIKHEIDSGRAAD

De meer gedreven spelers op recreatief niveau reageren weer anders dan spelers op selectie niveau. Deze spelers vinden de Gelijke Kansen indeling makkelijker dan het spelen in hun eigen team.



# Onderzoek Gelijke Kansen

FORWARD  
FOOTBALL



FACTSHEET DEELVRAAG 2:

BELEVING & SPORT PERSOONLIJKHEIDSKENMERKEN

## DE CREATIEVE EN VINDINGRIJKE SPELER

### SELECTIE NIVEAU

#### CREATIVITEIT EN DURF

De creatievere speler uitkomend op selectie niveau heeft minder durf bij een indeling naar Gelijke Kansen. Dit terwijl de durf juist toeneemt binnen hun eigen team.

De creatievere speler zal minder creatief durven zijn bij de indeling van Gelijke Kansen.

#### VINDINGRIJKHEID EN 'IK HEB DE BAL'

De vindingrijke speler uitkomend op selectie niveau denkt vaker de bal te hebben wanneer hij een wedstrijd speelt met zijn eigen team. Daar heeft hij het gevoel vaker de bal te hebben. Bij de indeling Gelijke Kansen denkt de vindingrijke speler minder de bal te hebben.

### RECREATIEF NIVEAU

#### CREATIVITEIT EN DURF

Op recreatief niveau zien we dat spelers die creatiever zijn meer durven bij de Gelijke Kansen indeling. Dit is dus het tegenovergestelde dan bij de selectie teams. Hierdoor wordt nogmaals duidelijk gemaakt dat selectie op maat zal moeten plaatsvinden.

#### VINDINGRIJKHEID EN 'IK HEB DE BAL'

De recreatieve en tevens vindingrijke speler ervaart de Gelijke Kansen indeling als positiever dan een wedstrijd met zijn eigen team. De meer vindingrijke speler denkt juist vaker aan de bal te zijn bij de gemixte teams.



# Onderzoek Gelijke Kansen

FORWARD  
FOOTBALL



FACTSHEET DEELVRAAG 2:  
BELEVING & SPORT PERSOONLIJKHEIDSKENMERKEN

## CONCLUSIE

Verschillende sport persoonlijkheidskenmerken geven richting aan de wedstrijdervaring bij de indeling van Gelijke Kansen indeling en de huidige indeling die de voetbalwereld kent. Het niveau waarop spelers uitkomen is medebepalend voor de ervaring van spelers. Sport persoonlijkheidskenmerken die niet tot weinig van invloed zijn op de ervaring van spelers zijn vriendelijkheid, perfectionisme, veerkracht en rechtvaardigheid. Gedrevenheid, vindingrijkheid en creativiteit zijn kenmerken waar rekening mee dient te worden gehouden bij het indelen van spelers in de Gelijke Kansen indeling. Zo kunnen meer gedreven spelers van selectie niveau meer plezier ervaren tijdens de Gelijke Kansen indeling terwijl creatieve spelers minder durven dit terwijl meer creatieve spelers uitkomend op recreatief niveau juist meer durft tijdens Gelijke Kansen. Een aanpak per club op maat is dus van belang om Gelijke Kansen tot een succes te maken.



# Onderzoek Gelijke Kansen

FORWARD  
FOOTBALL



FACTSHEET DEELVRAAG 3: WEDSTRIJDPERFORMANCE

## DEELVRAAG 3:

Hoe voetballen de spelers van verschillende niveaus tijdens de indeling Gelijke Kansen in vergelijking met de normale selectie-indeling?



# Onderzoek Gelijke Kansen

FORWARD  
FOOTBALL



## FACTSHEET DEELVRAAG 3: WEDSTRIJDPERFORMANCE

### WEDSTRIJDPERFORMANCE

In de resultaten worden verschillende wedstrijdperformance variabelen (voetbalhandelingen) weergegeven. Om een duidelijk beeld te krijgen van de voetbalhandelingen, worden deze opgedeeld in vier categorieën. Eerst zullen de totaal aantal voetbalhandelingen van alle spelers(!) worden weergegeven. Daarna wordt er ingezoomd op de verschillen tussen spelers uitkomend op selectie- en op recreatief niveau.

De volgende categorieën worden weergegeven::

- **External Performance**
  - Gemiddelde afstand
  - Aantal sprints
- **Ball Performance**
  - Dribbelafstand
  - Duur balbezit
  - Aantal bacontacten
  - Aantal intercepties
- **Pass Performance**
  - Aantal passes
  - Aantal voorwaartse passes
  - Percentage voorwaartse passes
- **Pass Accuracy Performance**
  - Aantal aangekomen passes
  - Percentage aangekomen passes
  - Aantal aangekomen voorwaartse passes
  - Percentage aangekomen voorwaartse passes





# Onderzoek Gelijke Kansen

FORWARD  
FOOTBALL

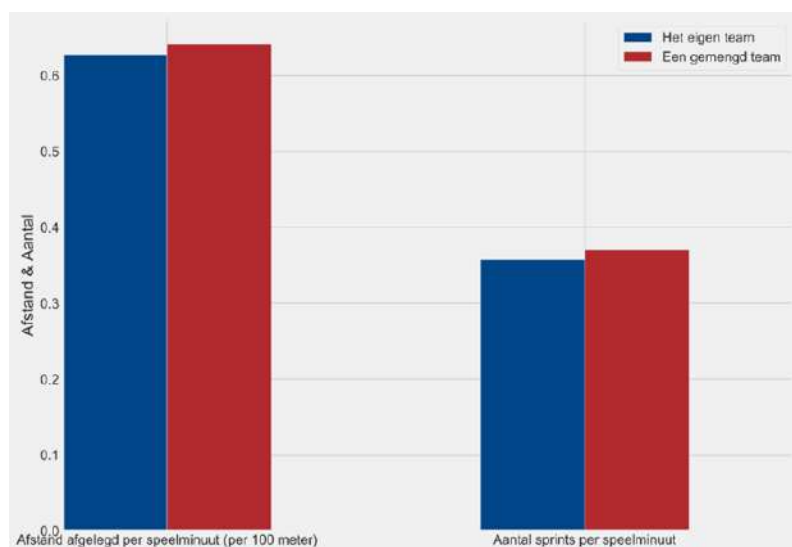


## FACTSHEET DEELVRAAG 3: WEDSTRIJDPERFORMANCE

### EXTERNAL PERFORMANCE

#### WAT VALT OP?

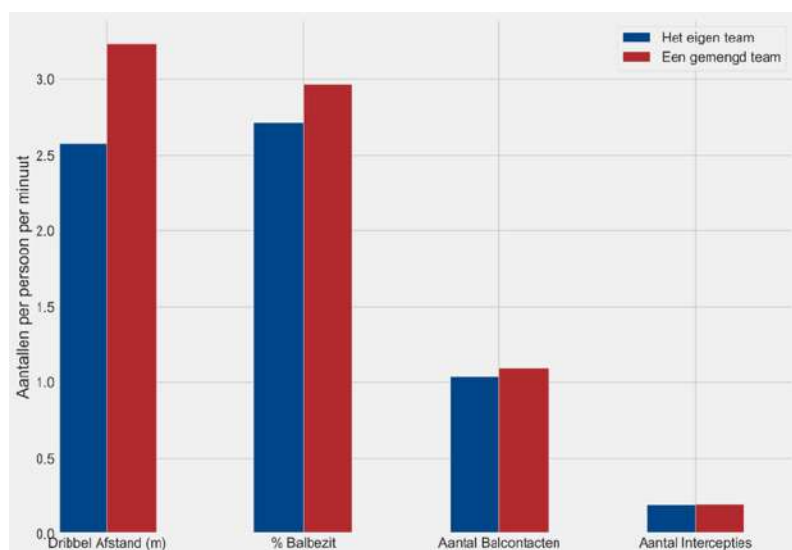
Zowel bij de gemiddelde afstand als bij het aantal sprints per speelminuut is een kleine stijging te zien in tijdens de Gelijke Kansen indeling. De spelers leggen dus meer meters af tijdens de Gelijke Kansen indeling en sprints ook iets meer.



### BALL PERFORMANCE

#### WAT VALT OP?

Tijdens de Gelijke Kansen indeling worden er meer meters gedribbeld per speler. Dit gaat samen met een hoger percentage balbezit en aantal balcontacten per speler. Het aantal intercepties blijft zo goed als gelijk.



# Onderzoek Gelijke Kansen

FORWARD  
FOOTBALL

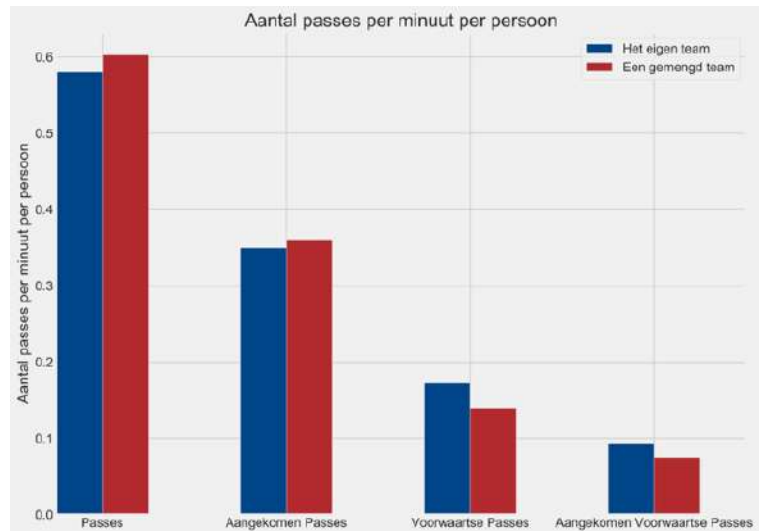


FACTSHEET DEELVRAAG 3: WEDSTRIJDPERFORMANCE

## PASS PERFORMANCE

### WAT VALT OP?

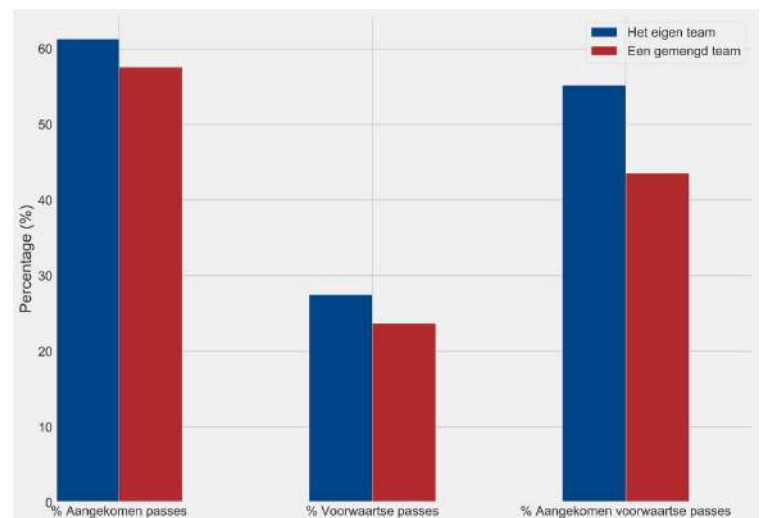
Tijdens de Gelijke Kansen indeling worden er meer passes gegeven en komen er ook meer passes aan. Het aantal voorwaartse passes en het aantal aangekomen voorwaartse passes neemt echter af. De spelers geven dus meer passes breed of naar achter en de nauwkeurigheid neemt af.



## PASS ACCURACY PERFORMANCE

### WAT VALT OP?

Zowel het percentage aangekomen passes als het percentage aangekomen voorwaartse passes neemt af. Ook het % voorwaartse passes daalt tijdens een Gelijke Kansen indeling.



OP DE VOLGENDE PAGINA ZULLEN DE VERSCHILLEN TUSSEN SELECTIE- EN RECREATIEF NIVEAU WORDEN BESPROKEN



# Onderzoek Gelijke Kansen

FORWARD  
FOOTBALL



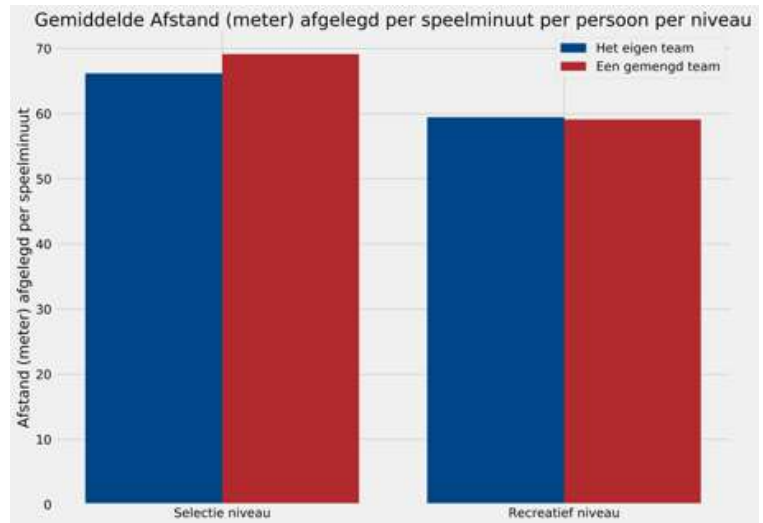
## FACTSHEET DEELVRAAG 3: WEDSTRIJDPERFORMANCE

### GEMIDDELDE AFSTAND

#### WAT VALT OP?

De selectiespelers leggen gemiddeld meer afstand af bij de teamindeling Gelijke Kansen dan tijdens wedstrijden met hun eigen team. Voor de recreatieve spelers blijft deze afstand exact gelijk.

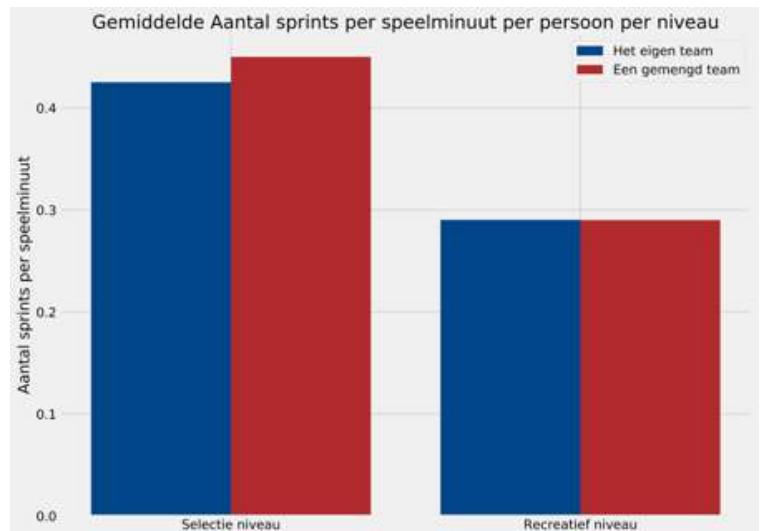
Over het algemeen leggen spelers van selectie niveau meer meters per minuut af in vergelijking met spelers uitkomend op recreatief niveau.



### AANTAL SPRINTS

#### WAT VALT OP?

Tijdens wedstrijden met de Gelijke Kansen indeling leggen de selectiespelers gemiddeld meer sprints af dan tijdens wedstrijden met hun eigen team. Voor de recreatieve spelers blijft deze afstand exact gelijk. De verschillen in aantal sprints tussen selectie niveau en recreatief niveau zijn aanzienlijk.



# Onderzoek Gelijke Kansen

FORWARD  
FOOTBALL

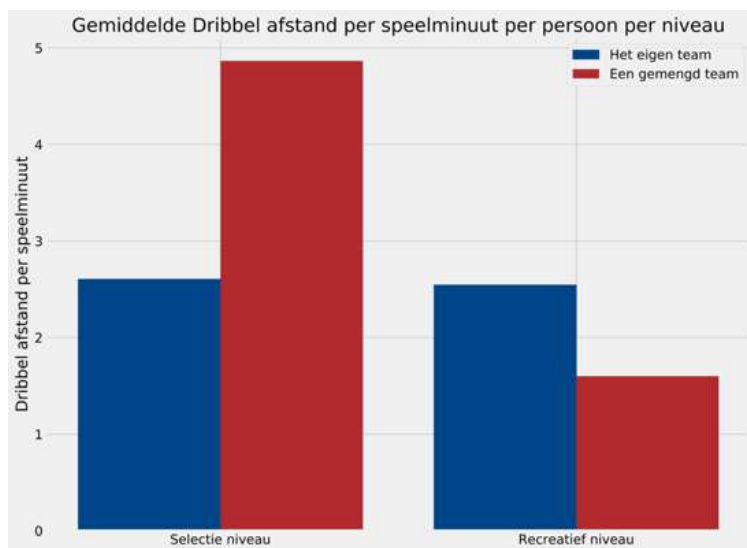


## FACTSHEET DEELVRAAG 3: WEDSTRIJD BALLPERFORMANCE

### DRIBBELAFSTAND

#### WAT VALT OP?

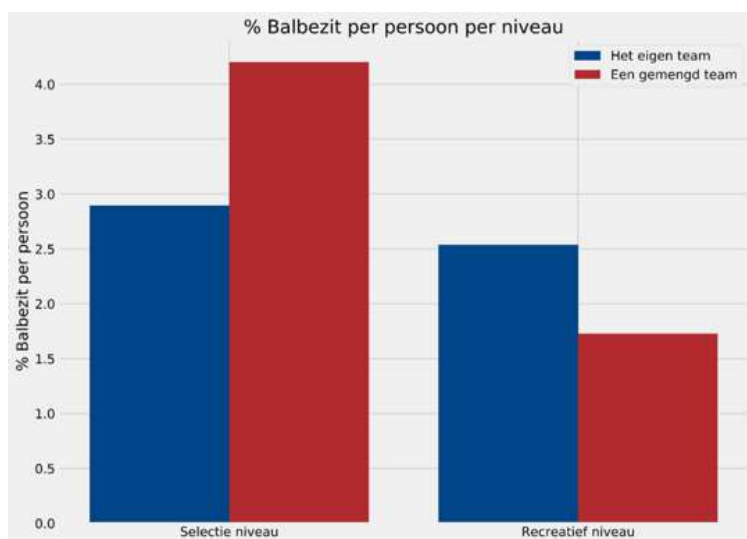
Er is duidelijk te zien dat de selectiespelers tijdens wedstrijden met de Gelijke Kansen indeling gemiddeld meer afstand dribbelen dan tijdens wedstrijden met hun eigen team. Voor de recreatieve spelers is juist een daling te zien in de afstand die zij dribbelend afleggen. Het lijkt erop dat de selectie speler dominanter aanwezig is tijdens de Gelijke Kansen indeling.



### DUUR BALBEZIT

#### WAT VALT OP?

Er is duidelijk te zien dat de selectiespelers tijdens wedstrijden met de Gelijke Kansen indeling gemiddeld meer balbezit hebben dan tijdens wedstrijden met hun eigen team. Voor de recreatieve spelers is juist een daling te zien in de duur van hun balbezit tijdens de Gelijke Kansen indeling en hebben minder dan de helft de bal vergeleken met de selectie spelers.



# Onderzoek Gelijke Kansen

FORWARD  
FOOTBALL

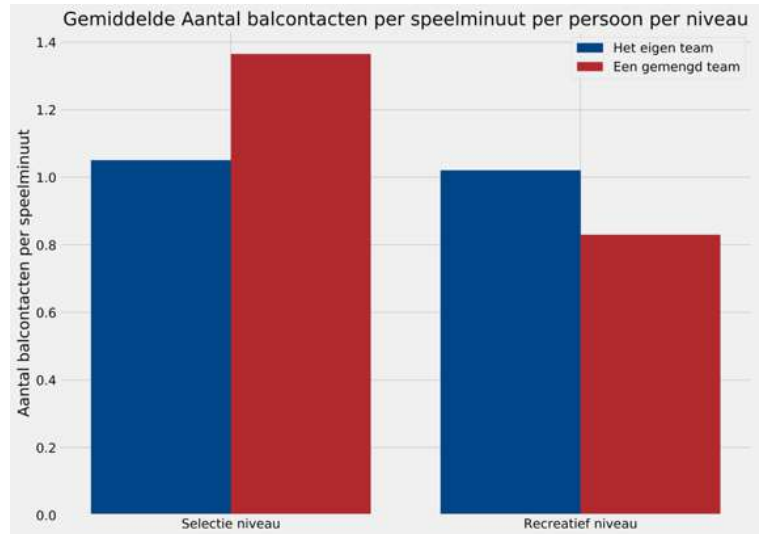


FACTSHEET DEELVRAAG 3: WEDSTRIJD BALLPERFORMANCE

## AANTAL BALCONTACTEN

### WAT VALT OP?

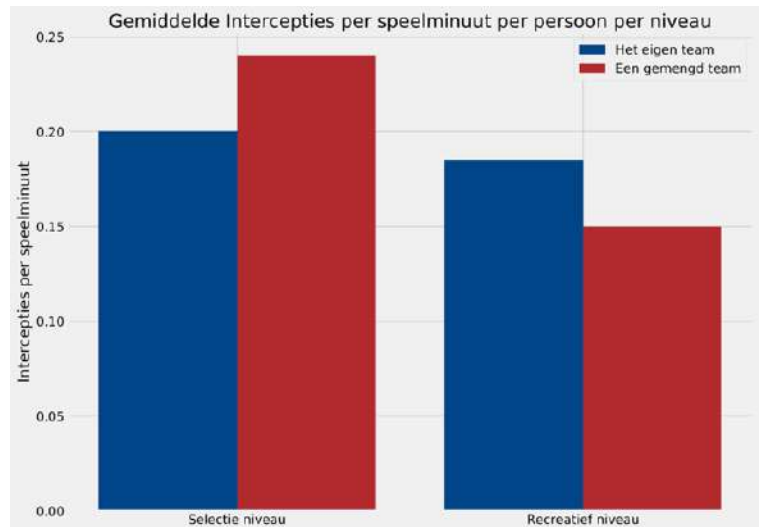
Tijdens wedstrijden met de Gelijke Kansen indeling raken selectie spelers de bal vaker dan bij een wedstrijd met hun eigen team. Recreatieve spelers hebben daarentegen minder balcontacten tijdens de Gelijke Kansen indeling.



## AANTAL INTERCEPTIES

### WAT VALT OP?

De selectie spelers onderscheppen gemiddeld vaker de bal bij de Gelijke Kansen indeling dan tijdens wedstrijden met hun eigen team. Recreatieve spelers hebben daarentegen minder intercepties tijdens wedstrijden met de Gelijke Kansen indeling.



# Onderzoek Gelijke Kansen

FORWARD  
FOOTBALL



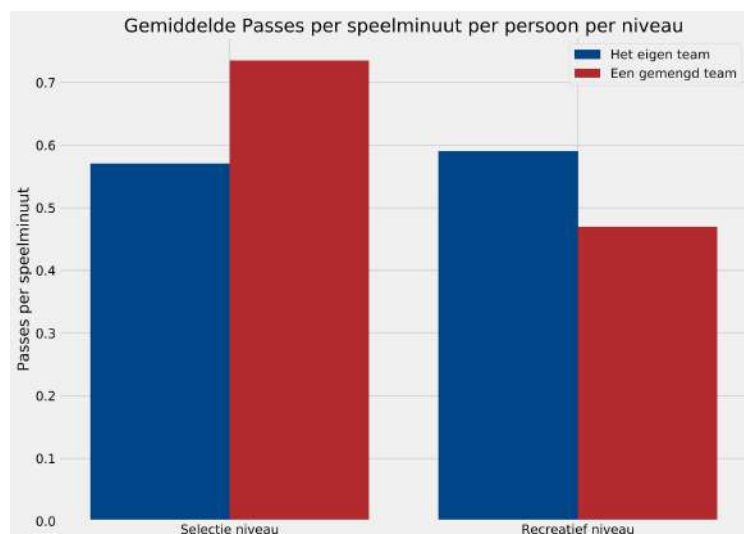
## FACTSHEET DEELVRAAG 3: WEDSTRIJD PASSPERFORMANCE

### AANTAL PASSES

#### WAT VALT OP?

Tijdens wedstrijden met de Gelijke Kansen indeling geven selectiespelers gemiddeld meer passes dan bij wedstrijden met hun eigen team.

Recreatieve spelers geven juist minder passes tijdens wedstrijden met de Gelijke Kansen indeling.



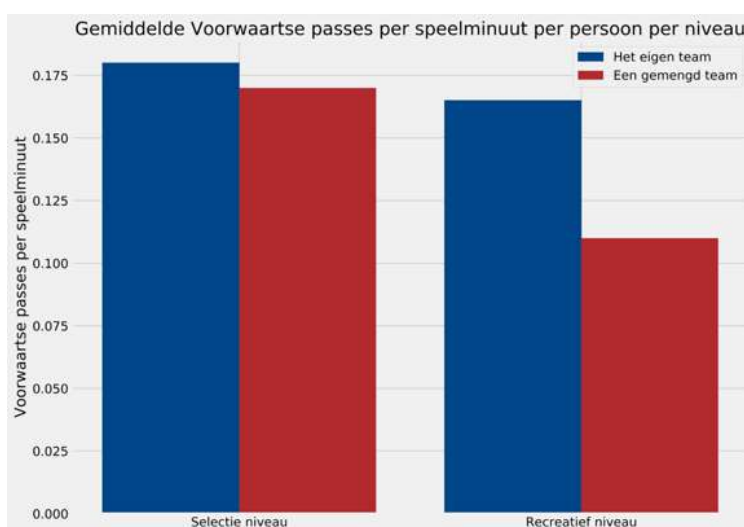
### AANTAL VOORWAARTSE PASSES

#### WAT VALT OP?

Tijdens wedstrijden met de Gelijke Kansen indeling is er een kleine daling te zien in het aantal voorwaartse passes dat wordt gegeven door selectiespelers.

Deze daling is ook te zien bij recreatieve spelers, maar dan groter.

Er worden dus minder voorwaartse passes gegeven tijdens wedstrijden met de Gelijke Kansen indeling.



# Onderzoek Gelijke Kansen

FORWARD  
FOOTBALL

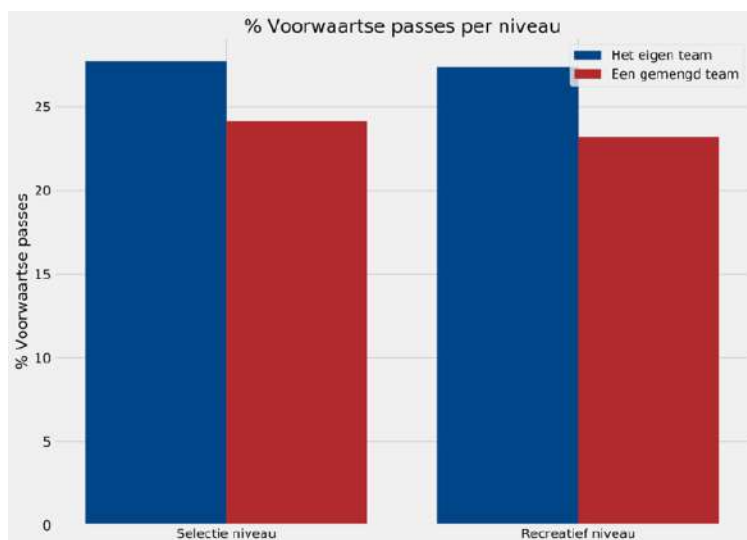


FACTSHEET DEELVRAAG 3: WEDSTRIJD PASSPERFORMANCE

## PERCENTAGE VOORWAARTSE PASSES

### WAT VALT OP?

Ook bij het percentage voorwaartse passes dat wordt gegeven tijdens wedstrijden met de Gelijke Kansen indeling in vergelijking tot wedstrijden met het eigen team is een daling te zien. Zowel bij selectiespelers als bij recreatieve spelers is het aandeel voorwaartse passes lager bij de Gelijke Kansen indeling.



OP DE VOLGENDE PAGINA ZULLEN WORDEN DE PASS ACCURACY PERFORMANCE VARIABELEN BESPROKEN. VOOR EEN GEDETAILEERDE UITEENZETTING PER TEAM BEKIJK DE BIJAGE.





# Onderzoek Gelijke Kansen

FORWARD  
FOOTBALL



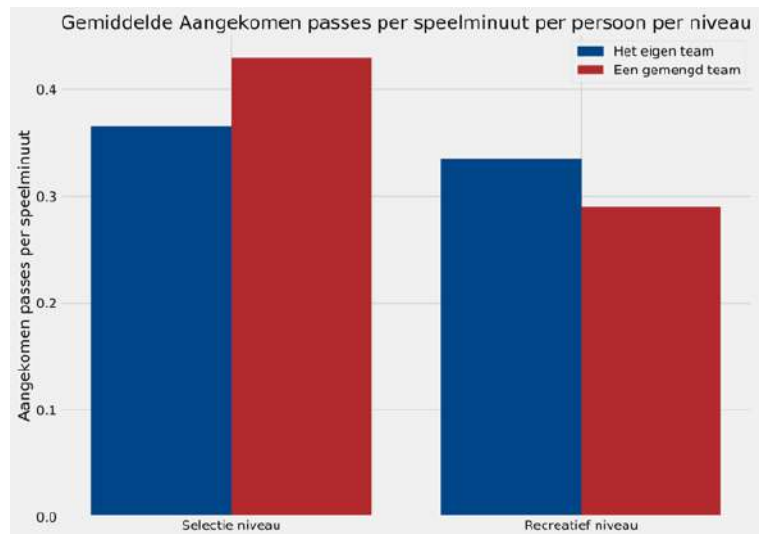
## FACTSHEET DEELVRAAG 3: WEDSTRIJD PASSACCURACY PERFORMANCE

### AANTAL AANGEKOMEN PASSES

#### WAT VALT OP?

Tijdens wedstrijden met de Gelijke Kansen indeling komen er gemiddeld meer passes van selectie spelers aan dan tijdens wedstrijden met hun eigen team.

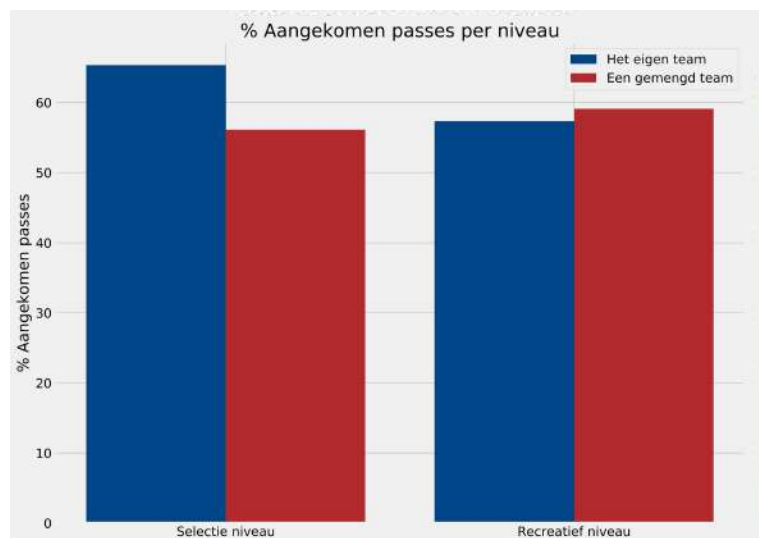
Recreatieve spelers geven juist gemiddeld minder passes die aankomen tijdens wedstrijden met de Gelijke Kansen indeling.



### PERCENTAGE AANGEKOMEN PASSES

#### WAT VALT OP?

Opvallend: Het percentage aangekomen passes bij selectie spelers ligt lager tijdens de Gelijke Kansen indeling. Dit terwijl het percentage aangekomen passes bij de recreatieve speler juist toeneemt in vergelijking met het eigen team. De recreatieve spelers geven dus minder passes tijdens de Gelijke Kansen indeling maar zijn wel nauwkeuriger t.o.v. het totaal aantal passes.



# Onderzoek Gelijke Kansen

FORWARD  
FOOTBALL



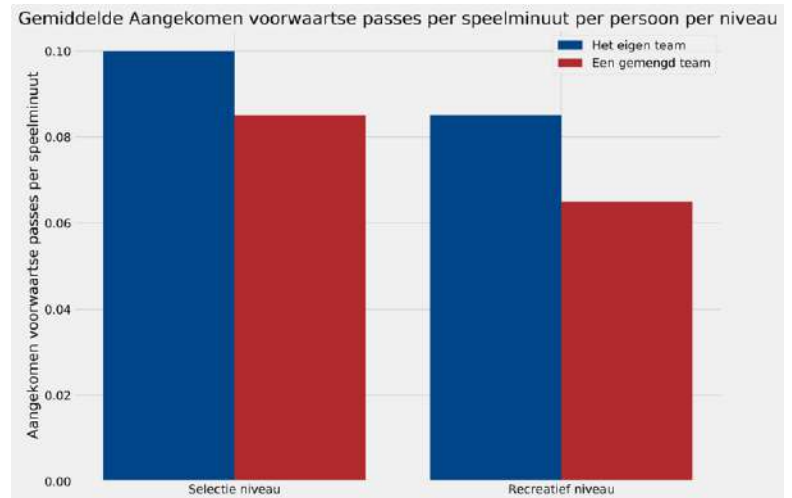
FACTSHEET DEELVRAAG 3: WEDSTRIJDPERFORMANCE

## AANTAL AANGEKOMEN VOORWAARTSE PASSES

### WAT VALT OP?

Bij zowel de selectiespelers als bij de recreatieve spelers komen er minder voorwaartse passes aan tijdens wedstrijden met de Gelijke Kansen indeling dan tijdens wedstrijden met hun eigen team.

Het aantal voorwaartse passes neemt af, net als het aantal aangekomen voorwaartse passes.

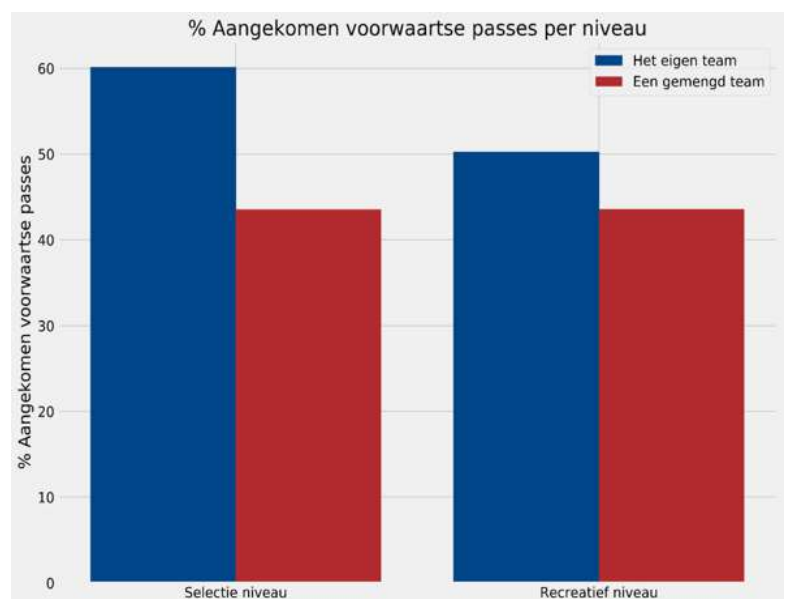


## PERCENTAGE AANGEKOMEN VOORWAARTSE PASSES

### WAT VALT OP?

Tijdens de Gelijke Kansen indeling is bij beide niveaus een daling te zien in het percentage aangekomen voorwaartse passes. De daling is echter groter bij selectie niveau.

De voorwaartse passes worden dus minder nauwkeurig gegeven tijdens wedstrijden met de Gelijke Kansen indeling.



# Onderzoek Gelijke Kansen

FORWARD  
FOOTBALL



FACTSHEET DEELVRAAG 3: WEDSTRIJDPERFORMANCE

## CONCLUSIE

Op basis van de totale wedstrijdperformance is er een stijging te zien bij de external en ball performance variabelen tijdens de Gelijke Kansen indeling. Spelers trekken iets meer sprints, leggen een grotere (dribbel) afstand af en het aantal passes en balcontacten ligt hoger. Als we kijken naar de pass (accuracy) performance zien we dat de kwaliteit van het spel afneemt. Er worden minder passes voorwaarts gegeven en ook de percentages aangekomen (voorwaartse) passes daalt.

De verdeling tussen de totaal aantal voetbalhandelingen is een positieve trend te zien voor de spelers uitkomend op selectie niveau. Zij hebben een grotere dribbel afstand, meer passes, balcontacten en meer balbezit. De selectie spelers zijn dominant aanwezig tijdens de indeling van de Gelijke Kansen. De kwaliteit van het spel tijdens Gelijke Kansen neemt echter af. Er zijn percentueel minder voorwaartse passes en ook het percentage aangekomen passes neemt af, behalve bij de recreatieve spelers. Hier neemt het percentage aangekomen passes iets toe. De recreatieve spelers geven minder passes maar zijn wel nauwkeuriger wanneer zij de bal ontvangen tijdens de Gelijke Kansen indeling.

Afhankelijk van het doel van de club kan Gelijke Kansen een manier zijn om zijn of haar spelers te prikkelen. Zo kunnen recreatieve spelers zelf vertrouwen krijgen in de passing maar moeten zij er wel veel meer voor doen om de bal te ontvangen. De selectiespeler kan juist extra uitgedaagd worden om de kwaliteit van het spel in hun eigen team ook te realiseren tijdens Gelijke Kansen. In ons onderzoek is ze dit niet gelukt gezien de afname van voorwaartse passes en pass nauwkeurigheid.



# Onderzoek Gelijke Kansen

FORWARD  
FOOTBALL



FACTSHEET DEELVRAAG 4: WEDSTRIJDPERFORMANCE  
EN SPORT PERSOONLIJKHEIDSKENMERKEN

## DEELVRAAG 4:

Verschillen de sport persoonlijkheidskenmerken van spelers die tijdens de Gelijke Kansen indeling dominanter aan de bal zijn uitkomend op selectie en recreatief niveau?



# Onderzoek Gelijke Kansen

FORWARD  
FOOTBALL



FACTSHEET DEELVRAAG 4: WEDSTRIJDPERFORMANCE  
EN SPORT PERSOONLIJKHEIDSKENMERKEN

## SPORT PERSOONLIJKHEIDSKENMERKEN

Helaas, kunnen we door een te kleine onderzoeksgroep geen uitspraken doen over de relatie tussen wedstrijdperformance en sport persoonlijkheidskenmerken.

De correlatiematrix laat wel een richting zien. Dominant spel lijkt vooral voor te komen bij selectiespelers en recreatieve spelers die hoog scoren op de sport persoonlijkheidskenmerken: veerkracht en creativiteit.

Een groter onderzoek zal moeten plaats vinden om hier uitspraken over te kunnen doen.



# Onderzoek Gelijke Kansen

FACTSHEET ONDERZOEKSVRAAG

FORWARD  
FOOTBALL



## HOOFDVRAAG

Draagt de teamindeling Gelijke Kansen meer bij aan de ontwikkeling van de voetbalvaardigheden en de beleving van pupillen dan de huidige selectie indeling en liggen hier specifieke sport persoonlijkheidskenmerken aan ten grondslag?

## SAMENVATTING

Spelers van verschillende niveaus laten duidelijke verschillen in beleving en wedstrijdperformance zien tijdens de teamindeling Gelijke Kansen. Om de indeling tot een succes te maken dient rekening gehouden te worden met het niveau van de spelers en de sport persoonlijkheidskenmerken die de spelers bezit.

Over het algemeen kan men concluderen dat vooral de spelers uitkomend op selectie niveau de wedstrijden in een Gelijke Kansen positief ervaren. Dit kan te maken hebben met de dominantie in de voetbalhandelingen. Selectie spelers hebben vaker de bal en langer balbezit tijdens de Gelijke Kansen indeling. De recreatieve spelers beleven Gelijke Kansen minder positief, echter moet ten alle tijden rekening gehouden worden met de sport persoonlijkheden van spelers. Zo kwam naar voren dat de meer gedreven recreatieve spelers meer plezier beleven tijdens de Gelijke Kansen indeling.

De kwaliteit van het veldspel neemt af tijdens de indeling Gelijke Kansen. Zo wordt er minder voorwaarts gepast en minder nauwkeurig. Hier kan ook een kans liggen om spelers extra uit te dagen. Opvallend was dat spelers uitkomend op recreatief niveau wel een betere pass nauwkeurigheid behalen in vergelijking met de pass nauwkeurigheid in het eigen team.

Belangrijk blijft dat er nog geen algemene conclusie getrokken kan worden en dat een Gelijke Kansen indeling op maat het beste zal zijn voor de ontwikkeling van jeugdspelers.



# Onderzoek Gelijke Kansen

FORWARD  
FOOTBALL

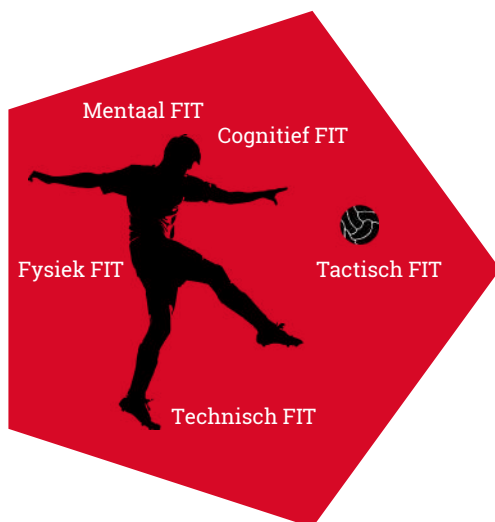


FACTSHEET DANKWOORD GELIJKE KANSEN

## DANKWOORD

Graag willen wij van Forward Football verschillende samenwerkingspartners bedanken voor het realiseren van dit onderzoek.

- HC & FC Victoria 1893
  - Yassine El-Hamami
  - Technische Commissie, trainers, spelers en ouders
- Faculteit der Bewegingswetenschappen (Vrije Universiteit)
  - Geert Savelsbergh & Tom de Joode
  - Onderzoekers: Brahma Berend en Puck Langelaan
- Data Scientists
  - Max Verhoeven
  - Nils Lehmann
- Sportkunde Amsterdam
  - Maurits Veninga, Jim Smit en Kylian Koot



## Gelijke Kansen bij jouw op de club?

Ben jij geïnteresseerd in een analyse naar Gelijke Kansen bij jouw de club? Wij komen graag langs om onderzoek te doen en samen jouw jeugd opleiding te verbeteren.

Neem contact op en laten we samen het voetbal verbeteren.

## Wie zijn wij?



**Beer Flik**  
CEO



**Flip de Bruijn**  
Projectmanager

## Contact



[www.forward.football](http://www.forward.football)



[info@forward.football](mailto:info@forward.football)



+31 (0) 64 507 00 02



Van Marwijk Kooystraat 10-A  
1114 AG  
Amsterdam-Duivendrecht



Forward Football



Forward Football



@Forward.football



@Forwardfootball



# Onderzoek Gelijke Kansen

FORWARD  
FOOTBALL

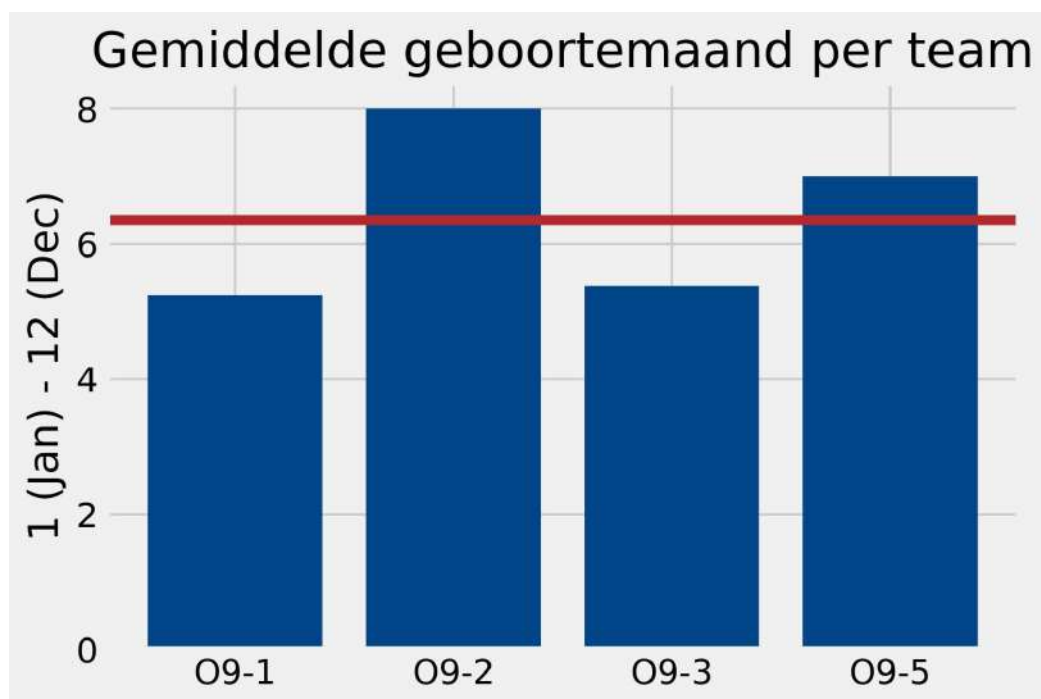


FACTSHEET INLEIDING GELIJKE KANSEN

## GEBOORTEMAAND EFFECT HC & FC VICTORIA 1893 ONDER 9

Een gevolg van ongelijke kansen is het geboortemaand effect. Het geboortemaand effect laat zien dat in de hogere teams meer spelers geboren in de eerste maanden van het selectiejaar geselecteerd worden dan spelers uit de laatste maanden. Indien clubs alleen selecteren op basis van het huidige niveau zullen zij vaker geneigd zijn om oudere spelers te selecteren (jan-febr-maart) aangezien zij vaak meer volwassen, sterker en meer trainingsuren hebben gemaakt waardoor zij over een hoger niveau beschikken. Hierdoor krijgen oudere spelers vaker de kans om in een selectieteam te spelen en dus betere omstandigheden zich te ontwikkelen.

Bekijk het geboortemaand effect bij de onder 9 van HC & FC Victoria 1893.



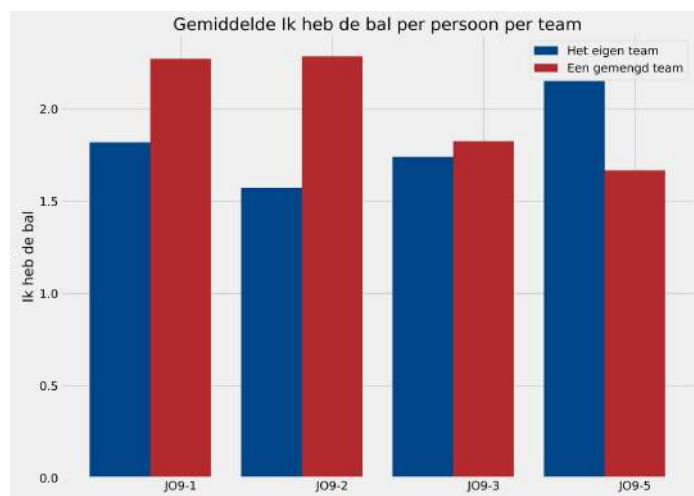
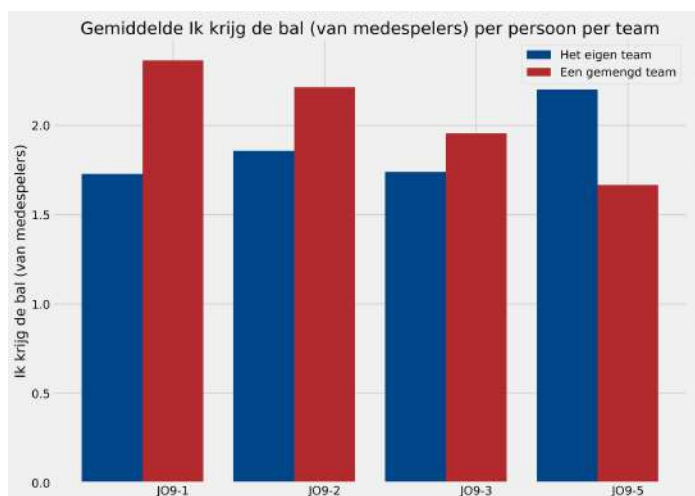
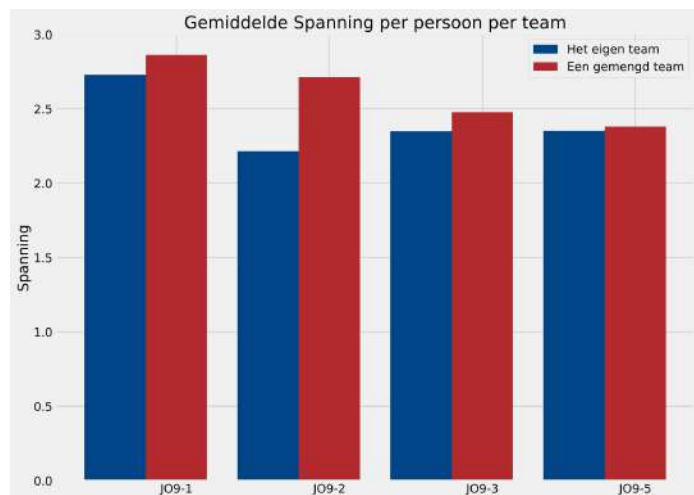
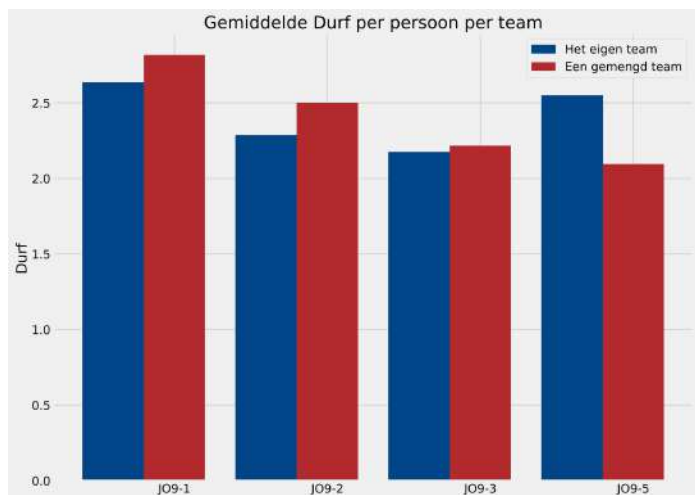
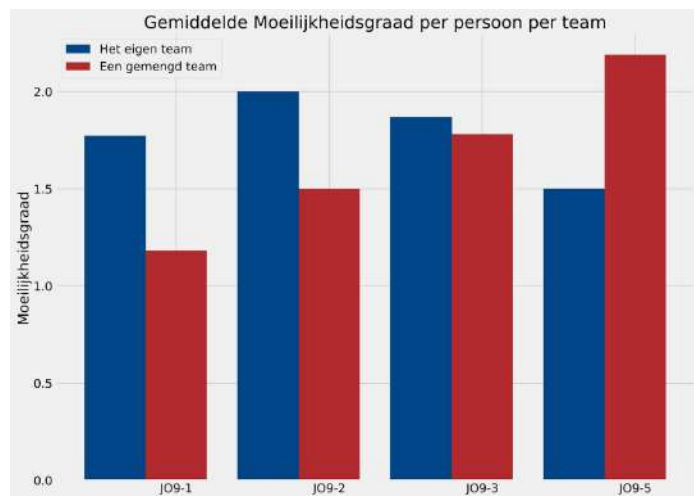
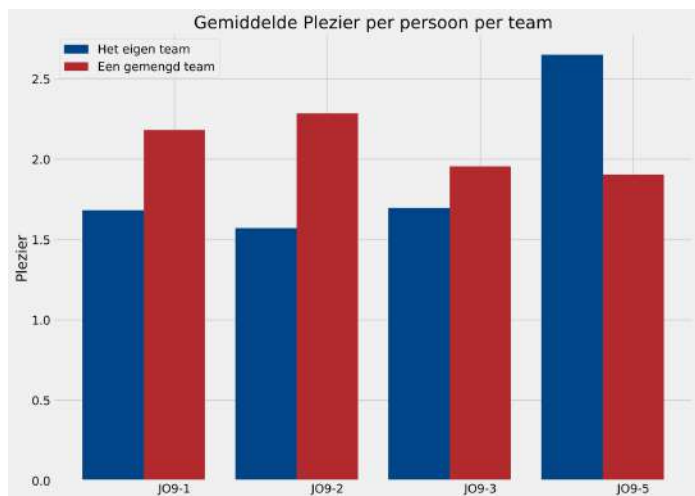
Zoals je ziet is hier ook sprake van een licht geboortemaand effect. De o9-1 is het oudste team van de o9 lichting. De gemiddelde leeftijd van de spelers van de o9-1 en en o9-2 licht echter boven 1 juli waardoor HC & FC Victoria 1893 een relatief jonge o9 lichting heeft en duidelijk eerste stappen heeft gezet om het geboortemaand effect tegen te gaan.

# Onderzoek Gelijke Kansen

FORWARD  
FOOTBALL



## FACTSHEET BIJLAGE WEDSTRIJD BELEVING PER TEAM

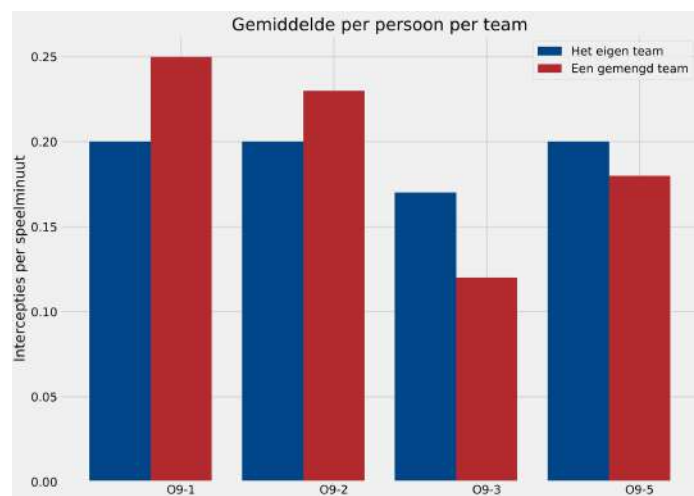
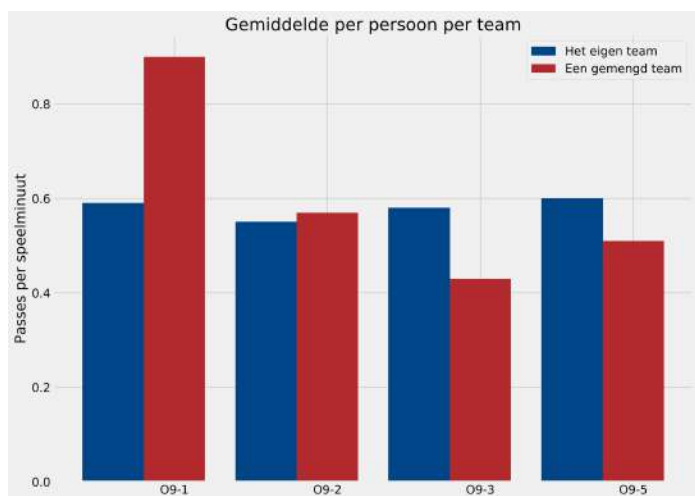
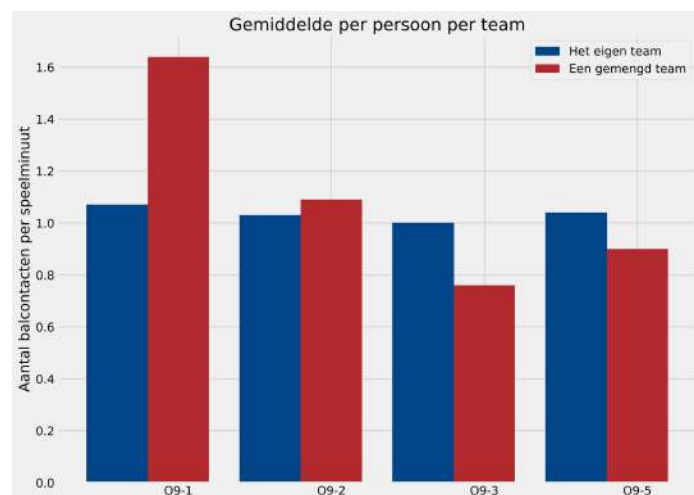
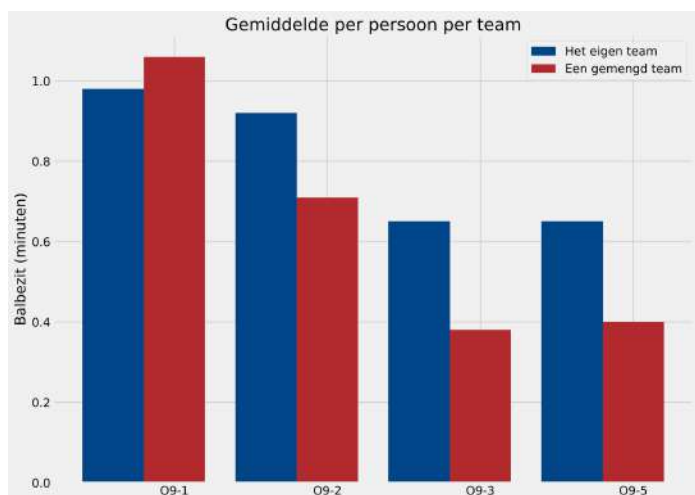
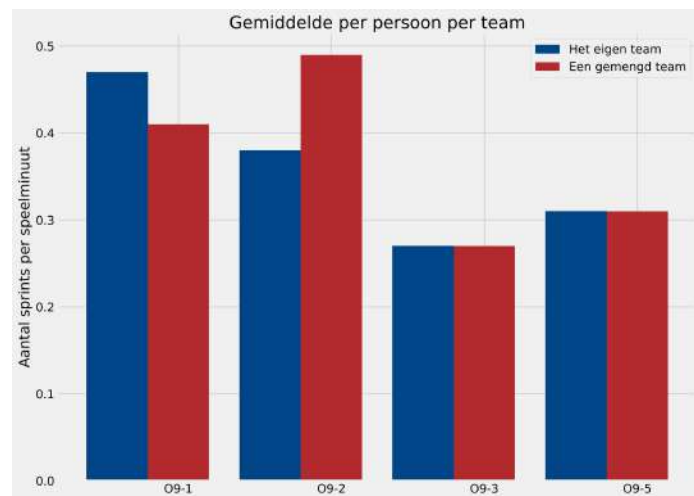
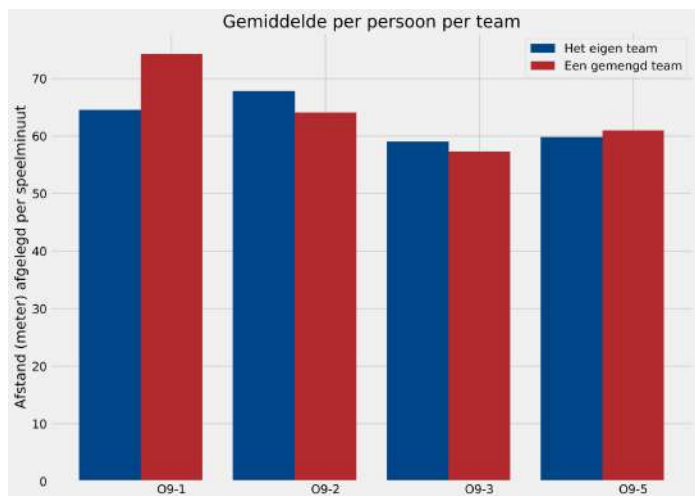


# Onderzoek Gelijke Kansen

FORWARD  
FOOTBALL



## FACTSHEET BIJLAGE WEDSTRIJDPERFORMANCE PER TEAM



# Onderzoek Gelijke Kansen

FORWARD  
FOOTBALL



FACTSHEET BIJLAGE WEDSTRIJDPERFORMANCE PER TEAM

