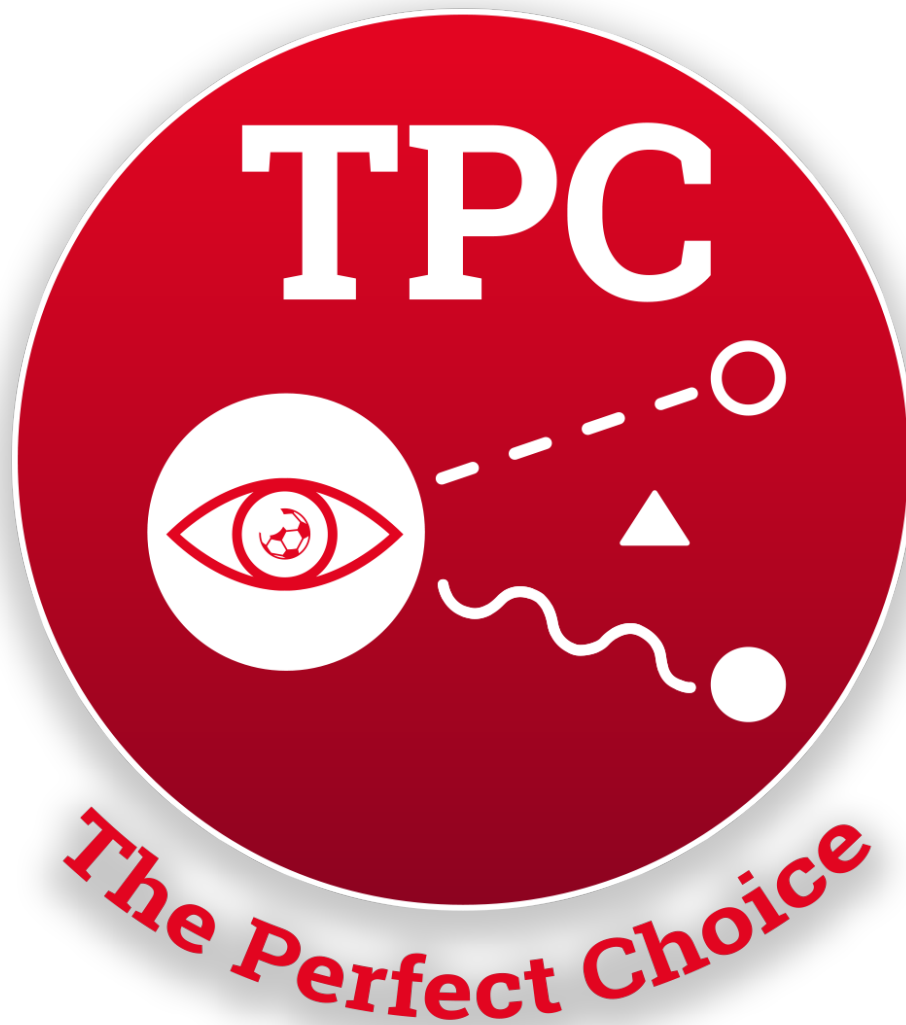


**Our mission**  
**'We Improve Football'**

**FORWARD**  
**FOOTBALL**



**In samenwerking met: VU Amsterdam**  
Faculteit der Bewegingswetenschappen  
o.l.v. Prof. Dr. G. Savelsbergh



## AANLEIDING: OBJECTIEVE TALENT IDENTIFICATIE

Wat zijn de grootste talenten van de club en hoe herken je ze? Waar kijk je naar? Een van de belangrijkste vaardigheden in het voetbal is **decision-making**. Zoals Johan Cruyff zei: 'Voetbal speel je met je hoofd!' Welke keuzes maken spelers aan de bal op bepaalde momenten en hoe verandert dit wanneer zij de tegenstander meer in de rug voelen? Forward Football gaat de kwaliteit van keuzegedrag van spelers objectief in kaart brengen en onderzoeken hoe deze kwaliteiten te ontwikkelen. Hierdoor kunnen clubs gericht spelers verbeteren aan de hand van hun DNA en speelwijze en zo zorgen dat meer spelers uiteindelijk in het eerste elftal doorbreken...

## HET ONDERZOEK:

Verschillende vaardigheden zijn van belang om onder weerstand een goede keuze aan de bal te maken. De invloed van deze vaardigheden wordt objectief onderzocht m.b.v. wetenschappelijk gevalideerde testen in samenwerking met de Vrije Universiteit van Amsterdam.

### VISUEEL / COGNITIEVE TEST

Is de speler zich bewust van de positie van zijn teamgenoten en tegenstanders en kan hij deze visuele informatie (snel) verwerken en omzetten in handelingen?

### SPEL INZICHT TEST

Creëert de speler ruimte voor zichzelf, na de visuele cues, voorafgaand aan de bal afname?

### MOTORISCHE TEST

Heeft de speler de juiste motoriek en beweegvaardigheden voor de technisch perfecte uitvoering?

### TECHNIEK TESTS (PASS EN DRIBBEL)

Heeft de speler een goede handelingsnelheid, hoe is de pass efficiency en balcontrole?



## THE PERFECT CHOICE: THE FUTURE STARTS TODAY

Wil jij innoveren, voorop lopen en écht onderscheidend zijn met je jeugdopleiding? Tijdens het **The Perfect Choice** onderzoek zetten we het eerste LPM performance en data-analyse systeem in, dat met 'smartballs' ook **baldata** genereert en bovendien nauwkeuriger is dan GPS-technologie. Op jouw club wordt voor het onderzoek een (of meerdere) **wedstrijd(en)** ingemeten. Op basis van de ruwe X,Y-data wordt met slimme AI-algoritmes het **The Perfect Choice** data-model ontwikkeld, door de betrokkenheid van High Performance Master studenten van de Faculteit der Bewegingswetenschappen (VU Amsterdam) en HvA Toegepaste Wiskunde.

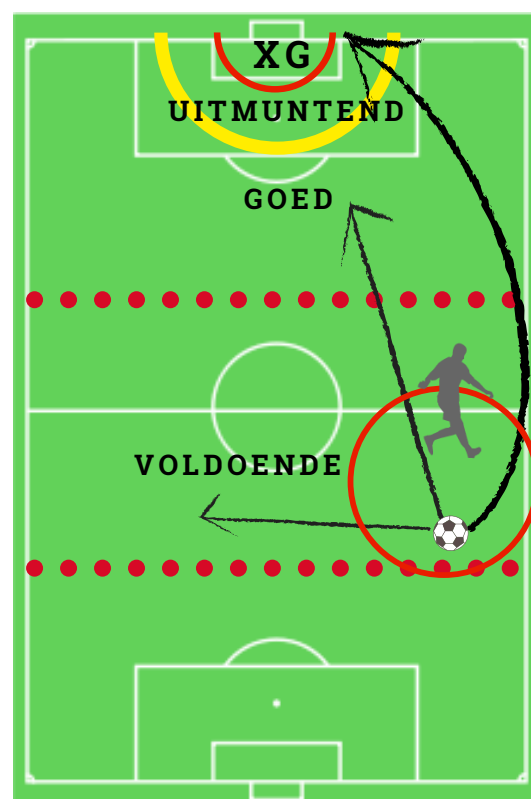
## THE PERFECT CHOICE: HET MODEL

Variabelen waarmee rekening wordt gehouden in het model:

- Positie van de speler en spelers taak
- Positie van de speler op het veld bij balaanname
- Positie van de speler op het veld bij een interceptie
- Mate van druk van een tegenstander (afstand en aantallen)
- Keuzes aan de bal en succes (dribbel / pass en medespeler)

### Toelichting

Een aanvaller scoort hoog wanneer hij op doel schiet en een verdediger wanneer hij een succesvolle voorwaartse pass geeft naar de helft van de tegenstander.



## AMBASSADEUR JAN VAN LOON:

In het verleden was ik Academy Manager, Head of Coaching, Head of Individual Player Development en Analist bij o.a. Arsenal, VFL Wolfsburg, KNVB, Willem II en FC Utrecht. De vraag die ik stel is: 'Halen we het maximale uit spelers en staf en leiden we op de juiste manier op binnen het DNA van de club?' Nog niet eerder heb ik met een systeem gewerkt waarbij deze vraag op een objectieve manier beantwoord kan worden en inzichtelijk gemaakt voor de hoofd opleiding, trainers en spelers. Door het systeem met een bal met sensortechnologie staat het voetbal centraal, naast de fysieke performance variabelen.





## THE PERFECT CHOICE: ALGEMENE INFO

Teams: O13 en O14 (11v11)

Wedstrijdmetingen: 1x per team

On-field testen 2x: 1 Training sessie per team

Indoor testen 3x: 1 dag per team

Meetperiode: 1 week per team

Start onderzoek: April (voorkeur) / Mei



Interested?

Our contact details:



Flip de Bruijn  
Sport Scientist  
+31 (0)85-018 12 11

 [Flip@forward.football](mailto:Flip@forward.football)

 [@Forward.football](https://www.instagram.com/Forward.football)

 [www.forward.football](http://www.forward.football)

 [Forward Football](https://www.linkedin.com/company/forward-football)

## THE PERFECT CHOICE: ALGEMENE INFO

- Teams: O13 en O14 (11v11)
- Wedstrijdmetingen: 1x per team
- On-field testen 2x: 1 Training sessie per team
- Indoor testen 3x: 1 dag per team
- Meetperiode: 1 week per team
- Start onderzoek: April



## VOOR DE CLUB:

- Spelers rapport: 360 graden rapport van iedere deelnemende speler
- Wedstrijdrapport: Team- en Speler statistieken
- Resultaten onderzoek
- Advies voor de club



**LPM Performance & data-analyse system:  
GenGee Insait KS (inclusief smart-ball data)**



**In samenwerking met: VU Amsterdam  
Faculteit der Bewegingswetenschappen  
o.l.v. Prof. Dr. G. Savelsbergh**

